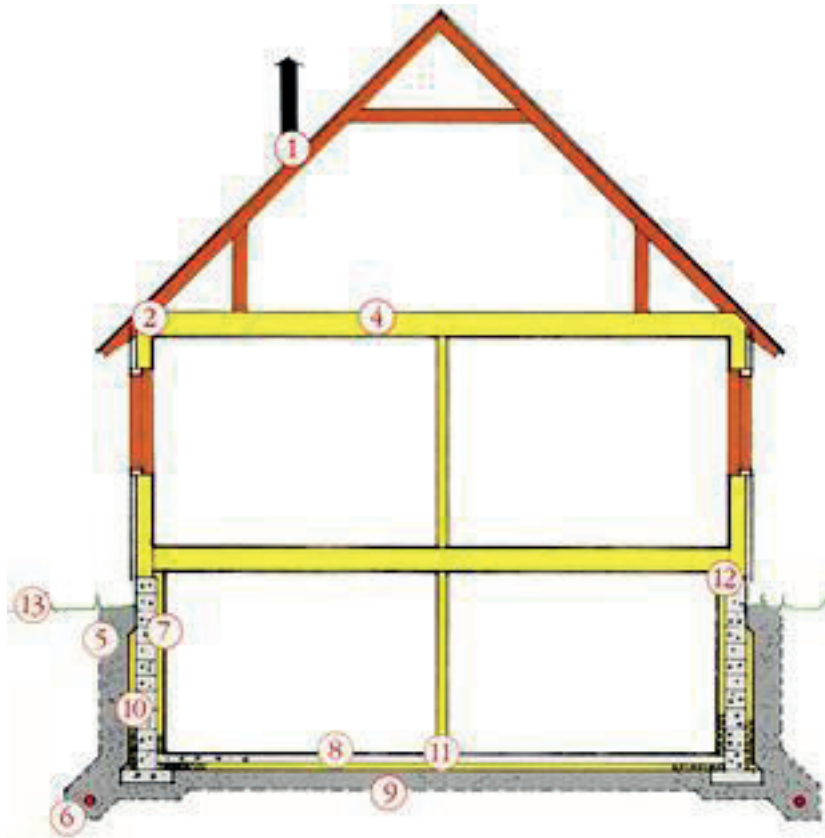


RISK FÖR FUKTSKADOR, HUSETS SVAGA PUNKTER

Hus med källare eller suterrängvåning



1. Felaktigt utförd plåtbeslagning kring skorsten/ventilationsrör.
2. Ventilationsöppning vid takfoten saknas eller är för liten.
3. Ventilationsspalt mellan isolering och underlagstak saknas.
4. Ångspärr saknas eller lufttätethet av annan orsak.
5. Fel återfyllnadsmaterial, t.ex. lera, sten och jord.
6. Dräneringsrör saknas, har felaktigt fall eller har slammat igen
7. Invändigt värmeisolerad källarvägg med träreglar, isolering och ångspärr.
8. Uppreglade eller flytande golv på betongplatta.
9. Felaktigt, ej kapillärbrytande material under betongplattan.
10. Otillräcklig eller ingen fuktisolering mot grundmur.
11. Mellanväggssyll saknar fuktspärr mot betongplattan.
12. Ytterväggssyll saknar fuktspärr mot grundmur.
13. Marken lutar in mot husets grundmur, ytvatten kan tränga in i källaren.